



**Intelligente Lösungen. Perfekte Systeme.**

**SPITZKE**   
ELEKTROTECHNIK



Hohe Ansprüche.  
Höchste Leistungen.




- 
- ▶ FAHRWEG
  - ▶ TECHNIK
  - ▶ ELEKTROTECHNIK
  - ▶ INGENIEURBAU
  - ▶ LOGISTIK
- 

### UNTERNEHMENSGRUPPE SPITZKE

Seit Anfang der neunziger Jahre hat sich die Unternehmensgruppe SPITZKE zu einem der leistungs- und wettbewerbsstärksten Infrastrukturunternehmen für Schienensysteme in Deutschland entwickelt. Wir realisieren als Komplettdienstleister den Bau und die Erneuerung von Bahnanlagen mit optimaler Zeit- und Kosteneffizienz. Ausdrücklich bekennen wir uns zum Standort Deutschland. Dynamisch wachsen wir im gesamten europäischen Wirtschaftsraum.

Moderne Visionen, frischer Geist und innovative Konzepte paaren sich mit unserem breiten Erfahrungshorizont. Neue und ungewöhnliche Aufgaben sind für uns Herausforderungen, die wir mit großer Leidenschaft annehmen.



# Effiziente Systeme. Sichere Energie.

## SPITZKE AG Unternehmensbereich Elektrotechnik

Der Unternehmensbereich Elektrotechnik ist im Leistungsportfolio der SPITZKE Gruppe der spezialisierte, verlässliche und leistungsstarke Partner für das vielseitige Angebot im Bereich Elektrotechnik der Bahnen.

Auf den Gebieten Planung, Fahrleitungsanlagen und Bahnstrom beschäftigen wir an mehreren Standorten mehr als 150 hoch qualifizierte Mitarbeiterinnen und Mitarbeiter. Wir entwickeln und liefern für jedes Projekt die optimale Energie-Struktur – von der Planung bis zur Bauausführung, von der

Mastengründung bis zur Fahrdrabtmontage und von der Stromschiene bis zum schlüsselfertigen Gleichrichterunterwerk.

Die Verwendung modernster Baugruppen, Materialien und Verfahren ist für uns selbstverständlich. Mit unserer Spezialtechnik werden wir modernsten Anforderungen gerecht und können auf unterschiedlichste Ausgangssituationen flexibel reagieren. Ob im Rahmen komplexer Bauvorhaben oder bei Einzelleistungen – wir sind der professionelle Partner für jedes Projekt.

Wir stellen uns den gegenwärtigen und zukünftigen Anforderungen des Marktes. Wir vertrauen auf unser Know-how, auf unsere Kreativität und auf unsere Leistungskraft.



## Planung

Das Planungsbüro realisiert alle internen und externen Planungsaufgaben für Oberleitungsprojekte der Eisenbahnen. Mit Hilfe modernster Planungstools werden alle Planungsaufgaben auf höchstem fachlichen Niveau durchgeführt. Unsere Planungsingenieure und Zeichner verfügen über umfangreiche Erfahrungen und spezifisches Know-how in der Planung für Oberleitungsanlagen der Deutsche Bahn AG.

- Planung von Oberleitungsanlagen für Bahnen in den Bearbeitungsschritten: Vorentwurfsplanung, Entwurfsplanung, Ausführungsplanung für Neu- und Umbau, Ausschreibungsunterlagen, Revisionsplanung
- Bearbeitung von Übersichtsplänen mit Schalterdienstanweisung
- Planung von Ortssteuereinrichtungen (OSE) für Oberleitungsanlagen
- Erstellung und Pflege von Bestandsunterlagen
- Statische Berechnungen für Masten und Fundamente
- Entwicklung von Sonderlösungen für Oberleitungsanlagen
- Bodenuntersuchungen zur Vortriebszeit-Sondierung mit Hilfe eines Brennkrafthammers
- Erstellung von Leistungsverzeichnissen nach Bahnbedingungen Oberleitung (BbOL)

Wir arbeiten mit dem CAD-Programm Microstation, der Anwendersoftware ProAssist und Programmen zur statischen Berechnung von Oberleitungsmasten und Gründungen.



Spezielles Wissen.  
Präzise Umsetzung.



Innovative Konzepte.  
Komplettes Ergebnis.



## Fahrleitung und Bahnstrom

Fern- und Regionalbahn

Straßen- und Stadtbahn

Stromschienenanlagen

Bahnstromanlagen

## Fern- und Regionalbahn

Wir sind der qualifizierte und leistungsstarke Partner für die komplette Realisierung von Oberleitungsprojekten der Fern- und Regionalbahnen. Das Wissen unserer Mitarbeiter und unsere technische Basis lassen uns in allen Disziplinen erfolgreich agieren – von der Planung bis zur schlüsselfertigen Übergabe. Dabei zählen Gründungen und Maststellarbeiten genauso zu unseren Leistungen wie die Fahrdrabtmontage und die Logistik. Wir verfügen über die Qualifikation der Deutsche Bahn AG für Projektierung und Planung, Gründung und Maststellarbeiten, Montage von Armaturen und Seilzug von Oberleitungen 16,7 Hz und zur Installation von Anlagen der elektrischen Bahnenergieversorgung.

- Planung von Oberleitungsanlagen
- Gründungen und Maststellarbeiten
- Montage von Oberleitungen im Neubau und Umbau
- Bahnenergieanlagen
- Bahnerdung und Triebstromrückführung
- Montage von Lasttrennschaltern und 30 kV-Kabeln für 16,7 Hz
- Schaltarbeiten im 16,7 Hz-Netz der DB AG

# Vielseitige Technik. Maximale Zuverlässigkeit.





**Konkrete Erfahrung.  
Routinierte Realisierung.**



## Straßen- und Stadtbahn

Bei der Ausführung von Projekten für den öffentlichen Personennahverkehr bieten wir den Verkehrsbetrieben das komplette Leistungsspektrum – von der Mastengründung bis zur Fahrdrabtmontage. Präzise, der Planung entsprechende Abläufe und eine bedarfsgerechte Anpassung an örtliche Gegebenheiten gewährleisten höchste Effizienz bei minimaler Beeinträchtigung des Straßenbahnverkehrs. Wir arbeiten mit Spezialtechnik aus unserem eigenen Fahrzeugpark. Dank des Zusammenspiels von Fachwissen und neuester Technik können vorgegebene Sperrzeiten zuverlässig eingehalten werden.

- Gründungen und Maststellarbeiten
- Montage von Kettenwerks- und Einfachfahrleitung
- Neubau und Umbau unter Fahrbetrieb
- Installation von Streckentrennungen und Einspeisungen
- Wartung und Revisionsarbeiten an Oberleitungsanlagen
- Weichensteuerungs- und Weichenheizungsanlagen
- Gleichrichterunterwerke
- Haltestellenbeleuchtung und Informationsanlagen

# Neueste Technologien. Effektiver Antrieb.



## Stromschienenanlagen

Wir sind auf die Errichtung von Stromschienenanlagen für S- und U-Bahnen spezialisiert und beherrschen die Bauweisen der unterschiedlichen Ausführungsvarianten. Dafür steht eine eindrucksvolle Anzahl erfolgreich absolvierter Projekte bei der S-Bahn Berlin, der S-Bahn Hamburg sowie den U-Bahnen in Berlin, München und Nürnberg. Unsere besondere Stärke liegt

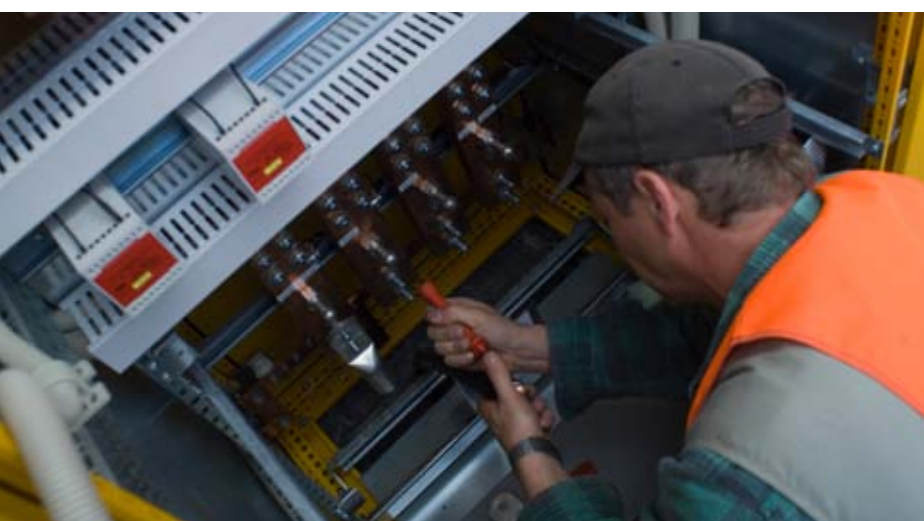
in der Entwicklung und dem Einsatz neuester Baugruppen und Materialien, wie zum Beispiel in Berlin die Montage der neuen Aluminium-Stromschiene in verschiedenen Bauformen.

- Neubau und Erneuerung kompletter Stromschienenanlagen für S- und U-Bahnen
- Kabelmontage bis zur Spannungshöhe 30 kV
- Errichtung als dritte Schiene und als Deckenstromschiene

## Bahnstromanlagen

Wir bieten das gesamte Spektrum für die Montage und Inbetriebnahme von elektrotechnischen Anlagen im Nieder- und Mittelspannungsbereich einschließlich aller Hoch- und Tiefbauarbeiten. Unsere qualifizierten, erfahrenen Projektleiter realisieren mit ihren spezialisierten Teams komplexe Systeme schnell, sicher und fachgerecht. Unter dem Einsatz eigener, moderner Technik und neuester Materialien entwickeln wir für jeden Auftrag die effizienteste Lösung.

- Kabelmontage bis 30 kV
- Kabelmontage/Kabeltiefbau
- Weichenheizungsanlagen/Ortssteuereinrichtungen
- Schaltanlagen und 50-Hz-Anlagen
- LWL- und Fernmeldemontage/Datenkommunikation
- Gleichrichterunterwerke und Schaltstellen
- Messtechnische Aufgaben



**Modernste Module.  
Erstklassige Funktion.**



## UNTERNEHMENSGRUPPE SPITZKE

Zur Unternehmensgruppe SPITZKE gehören die SPITZKE AG mit einem Netz von Kompetenzzentren, Tochtergesellschaften und Beteiligungen in Deutschland, den Niederlanden, Skandinavien und der Türkei.

Insgesamt arbeiten mehr als 1.400 Beschäftigte bei der Unternehmensgruppe SPITZKE. Unser Qualitätsmanagementsystem ist nach DIN EN ISO 9001:2008 und SCC sowie den

Umweltschutznormen DIN EN ISO 14001:2004 zertifiziert. Wir arbeiten nach einem Managementsystem für Eisenbahnsicherheit, Richtlinie 49/2004/EG.

Unser Ziel ist die weitere Entwicklung unserer Geschäftsfelder in Deutschland und in Europa. Mit modernen Visionen, auf modernen Wegen.

[www.spitzke.de](http://www.spitzke.de)

## SPITZKE AG – ein Infrastrukturunternehmen für Schienensysteme

Kompetenzzentren in Deutschland:

Nord, Ost, West, Mitte, Süd

Tochtergesellschaften in Deutschland:

SPITZKE LONGO GmbH  
 SPITZKE RIEBEL GmbH & Co. KG  
 SLG SPITZKE LOGISTIK GmbH  
 SPITZKE SCHWEISSTECHNIK GmbH  
 SPITZKE SCHOMBURG SPEZIALTIEFBAU GmbH  
 SCHIENENFAHRZEUGBAU GROSSBEEREN GmbH

Tochtergesellschaften und Beteiligungen im Ausland:

SPITZKE SPOORBOUW BV (NL)  
 SPITZKE SCANDINAVIA A/S (DK)  
 NJD SPITZKE AS (N)  
 SPITZKE YALCO Ltd. Sti. (TR)

## SPITZKE AG Unternehmensbereich Elektrotechnik

- Qualitätsmanagement nach DIN EN ISO 9001:2008 und SCC für Sicherheits-, Gesundheits- und Umweltschutzmanagement
- Umweltschutzmanagement nach DIN EN ISO 14001:2004
- Qualifikation der Deutsche Bahn AG für Projektierung/Planung, Gründung, Maststellarbeiten, Montage der Armaturen und Seilzug von Oberleitungen 16,7 Hz und Anlagen der elektrischen Bahnenergieversorgung
- Zulassung der Deutsche Bahn AG für den Bau von Stromschienen- und Kabelanlagen bis 30 kV der Berliner und Hamburger S-Bahn
- Zulassungen für die Montage von Stromschiene und Kabel der U-Bahnen in Berlin, München, Nürnberg

**Kunden:** Deutsche Bahn AG, DB ProjektBau GmbH, DB Regio Münster, Wanne Herner Eisenbahn (WHE), S-Bahn Berlin GmbH, S-Bahn Hamburg GmbH, Hamburger Hochbahn AG, Berliner Verkehrsbetriebe (BVG) AöR, Dresdner Verkehrsbetriebe AG (DVB), Hallesche Verkehrs-AG (HAVAG), Stadtwerke München GmbH, Essener Verkehrs-AG (EVAG), BASF SE, Deutsche Steinkohle AG, RAG Aktiengesellschaft, ABELLIO GmbH

### SPITZKE AG

Unternehmensbereich Elektrotechnik  
 Güterverkehrszentrum Berlin Süd  
 Märkische Allee 39/41  
 14979 Großbeeren  
 Tel.: +49 33701 901-300  
 Fax: +49 33701 901-310  
 E-Mail: [elektrotechnik@spitzke.com](mailto:elektrotechnik@spitzke.com)

## IMPRESSUM

Herausgeber  
 SPITZKE AG

Redaktion  
 Dr. Christina Meinhardt (verantwortlich)

Gestaltung, Text und Realisierung  
 PETER PAUL AND MARY –  
 Werbeagentur GmbH & Co. KG  
 Wielandstraße 43, 12159 Berlin, [www.ppam.de](http://www.ppam.de)

Fotos  
 Dieter Flechtner, Bernd Friedel, Martin Hangen,  
 Manfred Lauchardt, Dr. Christina Meinhardt, PPAM,  
 Hans-Peter Strauß, Christoph Wojtyczka

© Juli 2010

Alle Rechte sind der SPITZKE AG vorbehalten.  
 Nachdruck, auch auszugsweise, nur mit  
 Genehmigung der SPITZKE AG.

